



FABRICANT FRANÇAIS DE MOBILIER POUR COLLECTIVITÉS

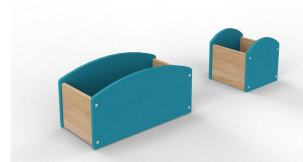
SARL TOQUARD / T MOBILIER

1, rue Pésery 52150 OUTREMECOURT

Tél : +33 (0) 3 25 01 73 87

www.tmobilier.fr

bac à jouets mobile k'briol



Caractéristiques

Dimensions hors tout : H 308 x P 300 x L 300 mm. Caisse réalisée en panneau mélaminé d'épaisseur 19 mm, avec chant PVC de 2 mm, assemblée par tenons et mortaises. Toutes les pièces ont les arrêtes cassées par un arrondi. panneau mélaminé d'épaisseur 19 mm avec chant PVC de 2 mm.

Embouts

4 roulettes pour tiroir, ne laissant ni marque, ni tâche.

Classement au feu

Classement M conventionnel sans essai préalable, selon l'Arrêté du 21 Novembre 2002 publié au JORF du 31 Décembre 2002, relatif à la réaction au feu des produits de construction et d'aménagement. Piètement réalisé en hêtre massif - M3. Composants plastiques - M4.

Environnement

Origine du bois issue de forêts gérées durablement, certifiées PEFC.

Colisage

Emballage : livré sous carton cerclé et filmé. Livraison : sur palette avec protection transpalette

Conseil d'entretien

Mélaminé, stratifié, compact : utiliser de l'eau chaude et de la lessive non abrasive.

Plastiques (polyéthylène/polypropylène) : Utiliser de l'eau savonneuse et un chiffon doux non pelucheux.

Ne pas utiliser : solvant cétonique, pâtes et crèmes abrasives, détergents (ne pas gratter).

